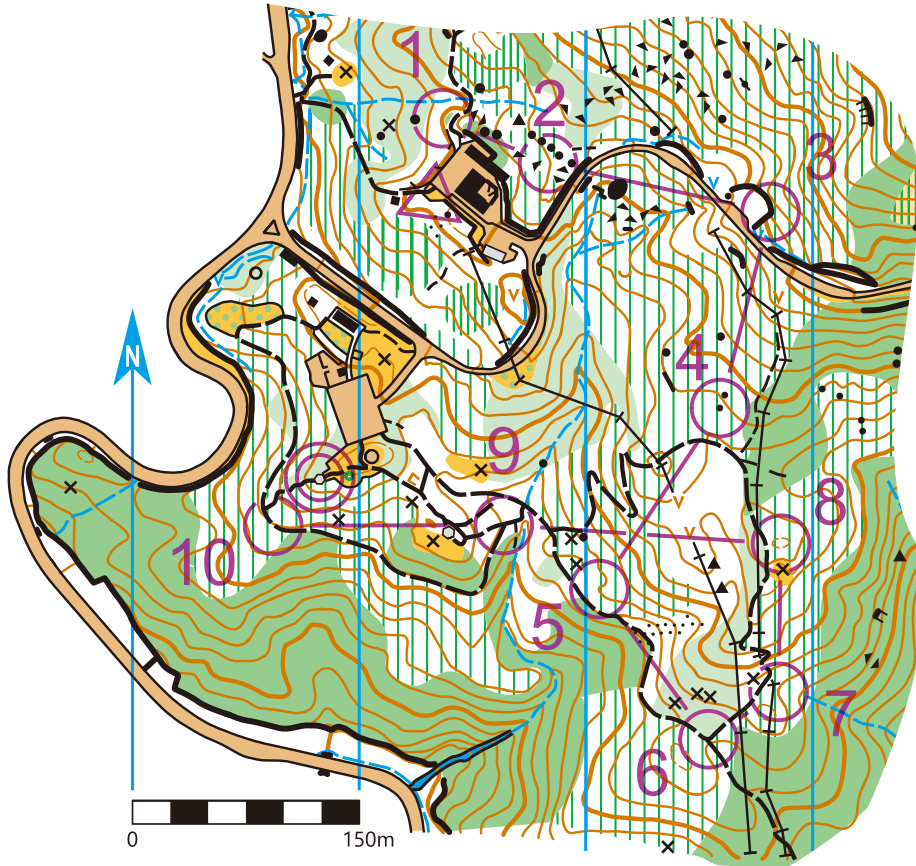




大帽山定向路線 Tai Mo Shan Orienteering Course



越野式 - 中級 Cross Country Course - Intermediate



		1.2 km	75 m
▷		◇	○
1	31	┌┐	
2	32	┌┐	
3	33	┌┐	○
4	35	↙	○
5	40	┌┐	
6	39	┌┐	Y
7	38	┌┐	
8	37	○	
9	43	←	Y
10	48	┌┐	<
○		40 m	

比例 Scale 1 : 5,000

等高線間距 Contour interval 5m

香港定向總會地圖註冊編號: 03/2022
OAHK Map Registration No.:

圖例 Legend

- 林地 (穿越性高) Wooded area (High passibility) 濃密植被 (不可穿越) Dense vegetation (Impassible)
- 空曠地 Open land 雜草地 Rough open land 鋪砌地面 Paved area 建築物 Building
- 小路 Small footpath 寬闊道路 Wide road
- 季節性水道 Seasonal water channel 大石/石堆 Boulder/Boulder cluster 特別人造特徵 Prominent man-made feature
- 起點 Start 控制點 Control Point 終點 Finish 禁止進入區域/路段 Out-of-bounds area/section

大帽山定向路線 Tai Mo Shan Orienteering Course
 越野式 (中級) Cross Country Course (Intermediate)

控制點提示註解 Explanation of control descriptions

長度：1200 米；攀升：75 米

Length 1200m; Climb 75m

序號 No.	編號 Code	提示 Control description
起點 Start	△	
1	31	山咀 Spur
2	32	山窩 Re-entrant
3	33	崖，東面腳部 Cliff, east foot
4	35	西南方的大石，北面 South-western boulder, south-east side
5	40	山咀 Spur
6	39	小徑交匯處 Path junction
7	38	山窩 Re-entrant
8	37	山丘 Hill
9	43	西方的小徑交匯處 Western Path junction
10	48	小徑彎位 Path bend
終點 Finish	◎	