



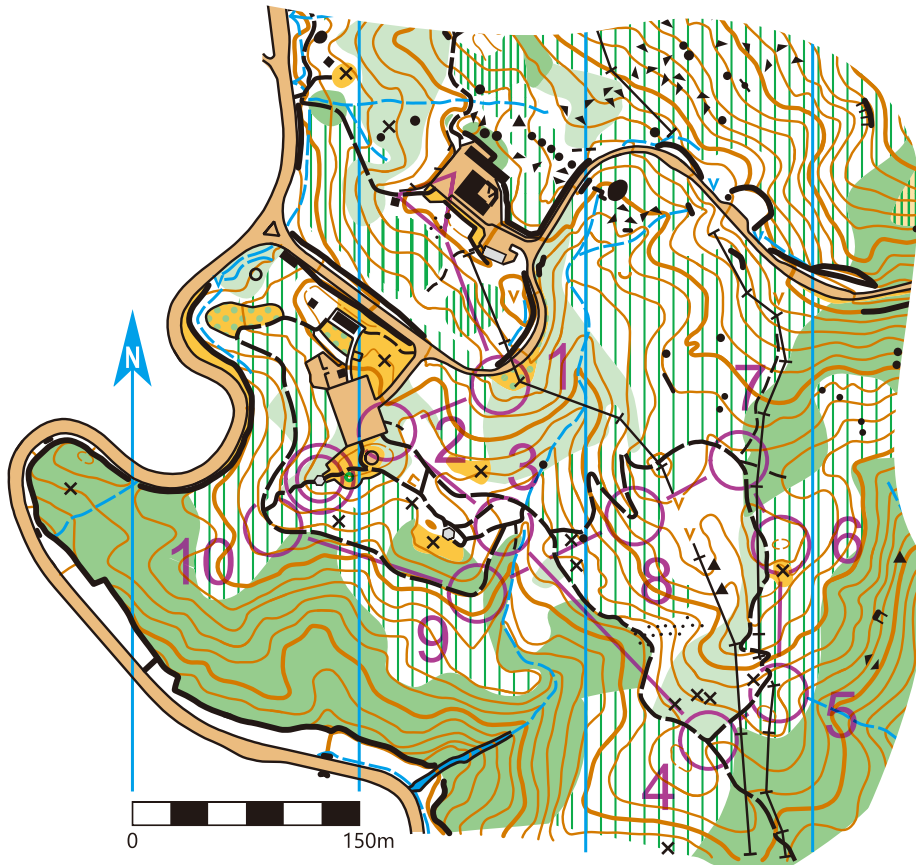
# 大帽山定向路線

## Tai Mo Shan Orienteering Course



### 越野式 - 初級

### Cross Country Course - Beginner



		1.1 km	65 m
▷		◇	○
1	44	⊙	○
2	45	▨	└
3	43	←	Y
4	39	↗	Y
5	38	∩	
6	37	○	
7	36	↗	Y
8	42	↗	<
9	47	↗	<
10	48	↗	<
○ <		40 m	
		○ >	

比例 Scale 1 : 5,000

等高線間距 Contour interval 5m

香港定向總會地圖註冊編號: 03/2022  
OAHK Map Registration No.:

### 圖例 Legend

- 林地 (穿越性高) Wooded area (High passibility)  濃密植被 (不可穿越) Dense vegetation (Impassible)
- 空曠地 Open land  雜草地 Rough open land  鋪砌地面 Paved area  建築物 Building
- 小路 Small footpath  寬闊道路 Wide road
- 季節性水道 Seasonal water channel  大石/石堆 Boulder/Boulder cluster  特別人造特徵 Prominent man-made feature
- 起點 Start  控制點 Control Point  終點 Finish  禁止進入區域/路段 Out-of-bounds area/section

大帽山定向路線 Tai Mo Shan Orienteering Course  
 越野式 (初級) Cross Country Course (Beginner)

控制點提示註解 Explanation of control descriptions

長度：1100 米；攀升：65 米

Length 1100m; Climb 65m

序號 No.	編號 Code	提示 Control description
起點 Start	△	
1	44	半空曠地，西南部 Semi-open land, south-west part
2	45	鋪砌地面，東南角外 Paved area, south-east corner (outside)
3	43	西方的小徑交匯處 Western Path junction
4	39	小徑交匯處 Path junction
5	38	山窩 Re-entrant
6	37	山丘 Hill
7	36	小徑交匯處 Path junction
8	42	小徑彎位 Path bend
9	47	小徑彎位 Path bend
10	48	小徑彎位 Path bend
終點 Finish	◎	