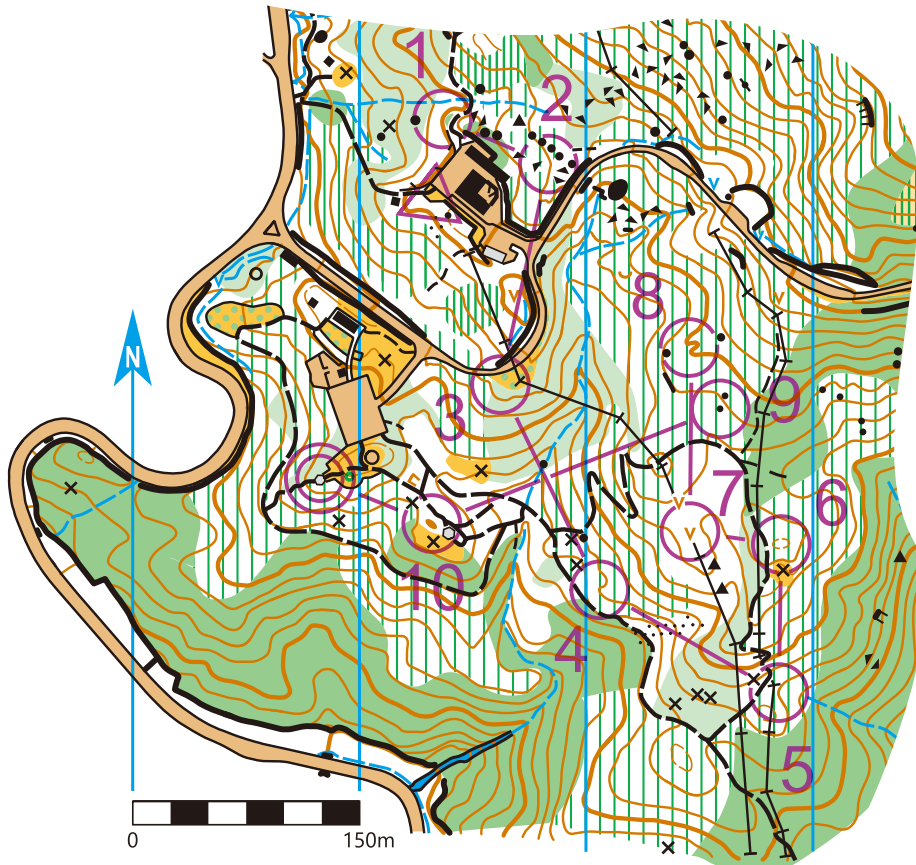




大帽山定向路線 Tai Mo Shan Orienteering Course



越野式 - 進階 Cross Country Course - Advanced



| | | 1.3 km | 80 m |
|----|----|--------|------|
| ▷ | | ◇ | ○ |
| 1 | 31 | └┐ | |
| 2 | 32 | ┌┐ | |
| 3 | 44 | ⊙ | ○ |
| 4 | 40 | └┐ | |
| 5 | 38 | ┌┐ | |
| 6 | 37 | ○ | |
| 7 | 41 | ∇ | |
| 8 | 34 | ┌┐ | |
| 9 | 35 | ↙ | ○ |
| 10 | 46 | ● | |
| ○◁ | | 80 m | ▷○ |

比例 Scale 1 : 5,000

等高線間距 Contour interval 5m

香港定向總會地圖註冊編號: 03/2022
OAHK Map Registration No.:

圖例 Legend

- 林地 (穿越性高) Wooded area (High passibility) 濃密植被 (不可穿越) Dense vegetation (Impassible)
- 空曠地 Open land 雜草地 Rough open land 鋪砌地面 Paved area 建築物 Building
- 小路 Small footpath 寬闊道路 Wide road
- 季節性水道 Seasonal water channel 大石/石堆 Boulder/Boulder cluster 特別人造特徵 Prominent man-made feature
- 起點 Start 控制點 Control Point 終點 Finish 禁止進入區域/路段 Out-of-bounds area/section

大帽山定向路線 Tai Mo Shan Orienteering Course
 越野式 (進階) Cross Country Course (Advanced)

控制點提示註解 Explanation of control descriptions

長度：1300 米；攀升：80 米

Length 1300m; Climb 80m

| 序號 No. | 編號 Code | 提示 Control description |
|--------------|------------|--|
| 起點 Start | △ | |
| 1 | 31 | 山咀 Spur |
| 2 | 32 | 山窩 Re-entrant |
| 3 | 44 | 半空曠地，西南部 Semi-open land, south-west part |
| 4 | 40 | 山咀 Spur |
| 5 | 38 | 山窩 Re-entrant |
| 6 | 37 | 山丘 Hill |
| 7 | 41 | 地洞 Pit |
| 8 | 34 | 山窩 Re-entrant |
| 9 | 35 | 西南方的大石，北面 South-western boulder, south-east side |
| 10 | 46 | 小丘 Knoll |
| 終點 Finish | ◎ | |