

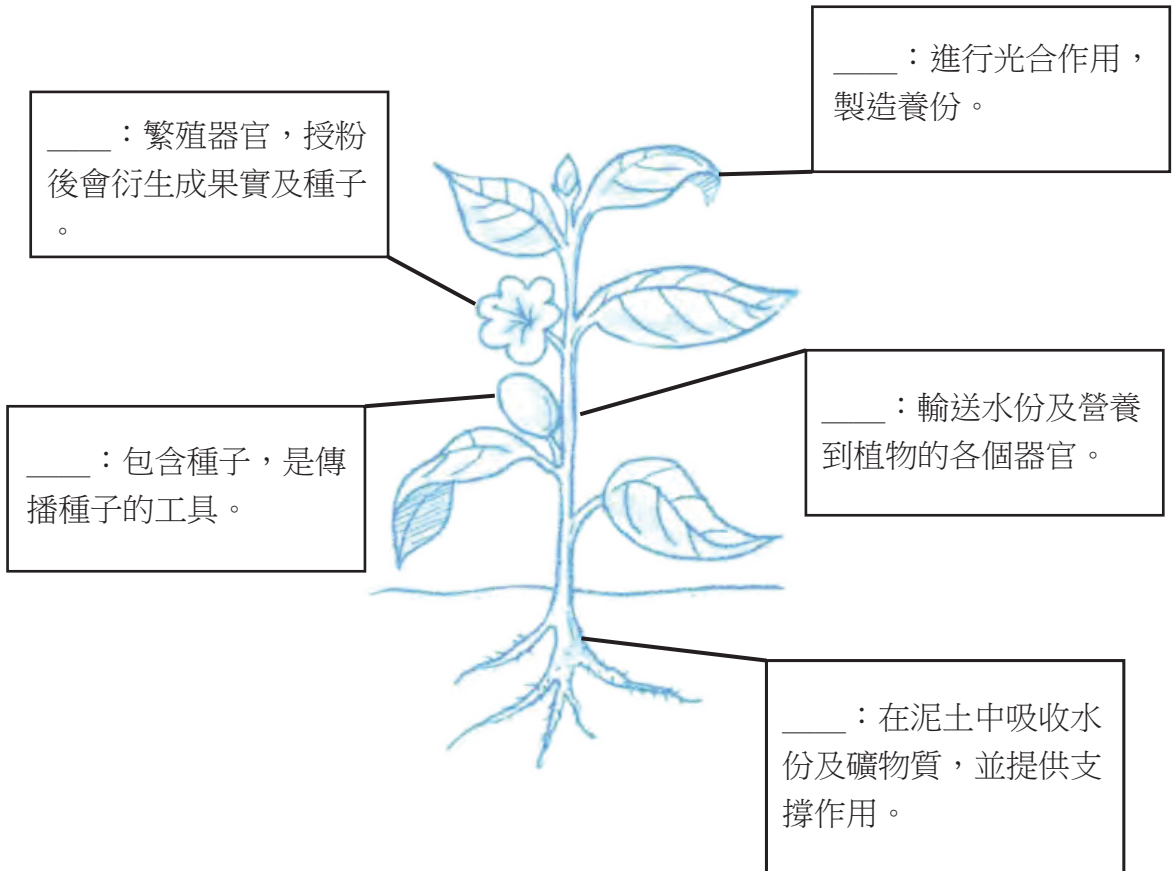


姓名：_____ 班別：_____ 學號：_____ 日期：_____

一. 植物的不同部份及其功用

請選擇正確的答案填在橫線上。

根部 食物 莖 無花 空氣 葉子 木材 花 乘涼 有花 果實



植物是地球的綠色寶物，對人類及環境都非常重要。因為它們可以供應_____及新鮮_____，又是_____和紙張的來源，更可為我們遮陰，讓我們_____。

植物可分為有花植物和無花植物，以下哪一種是有花植物，哪一種是無花植物呢？



苔蘚 (_____ 植物)



假鷹爪 (_____ 植物)



二. 動物可分為有脊椎和無脊椎動物。

請刪除不適當的部份，然後連線配對正確的答案。

有 / 無脊椎動物



我是赤麩，是哺乳動物，叫聲似狗 / 貓吠。



我是蛙 / 牛，是兩棲動物，表皮濕潤。



我是貓頭鷹，頭部可左右轉動約270度，喜歡在早上 / 晚間活動。



我是蛇，是一種兩棲 / 爬行動物。

有 / 無脊椎動物



我是淡水魚，在香港的樹林 / 河溪生活。



我是螢火蟲，腹部有發光器，會發出小小的聲音 / 光芒。



我是蝴蝶，是一種昆蟲，以花蜜 / 米飯 為主要食物。



三。 試找出今天在郊野公園見到的東西。



A



B



C



D



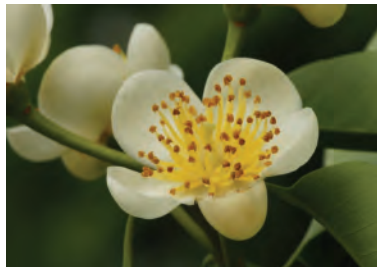
E



F



G



H



I