



# 薄扶林及龍虎山定向路線

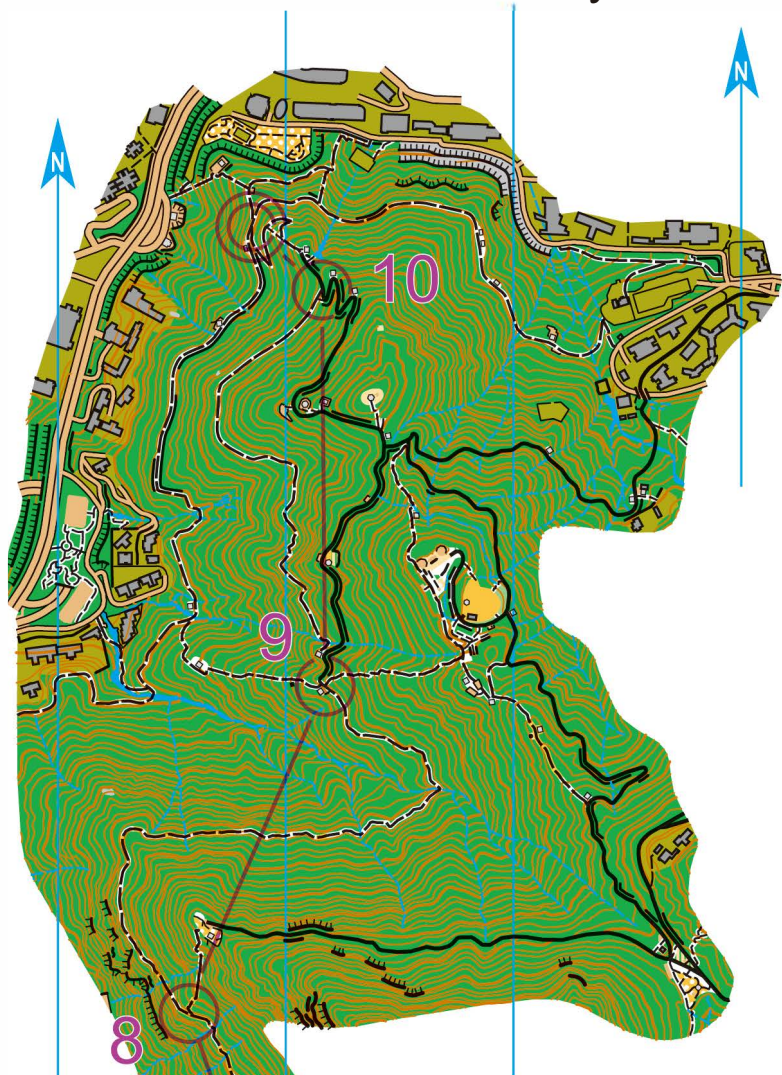


## Pok Fu Lam and Lung Fu Shan Orienteering Course

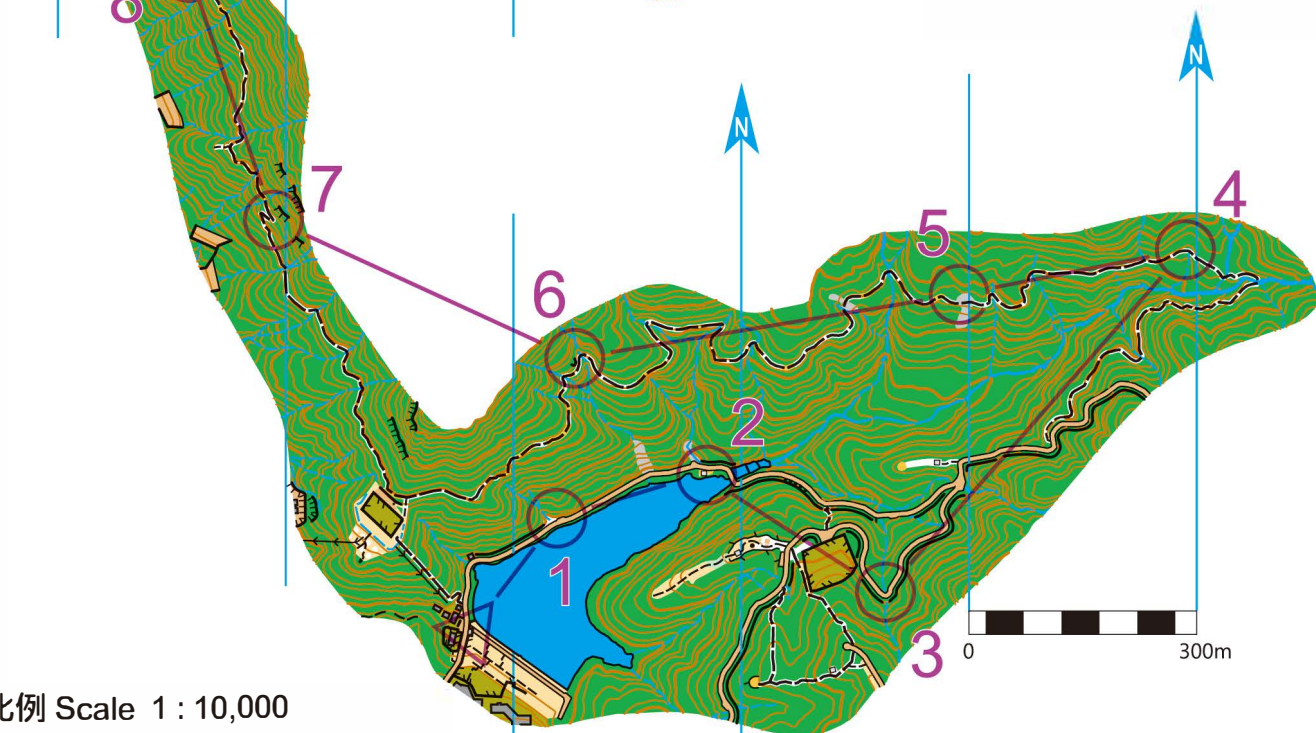
### 越野式 - 中級

### Cross Country Course - Intermediate

香港定向總會地圖註冊編號: 08/2023  
OAHK Map Registration No.:



Intermediate		4.0 km		200 m	
▷		Π			
1	31	◁			▷
2	32	Π			└
3	35	/	~	×	
4	38	/		<	
5	39	*		○	
6	40	≡		○	
7	41	↘	/	<	
8	42	/	/	Y	
9	43		/	Y	
10	47	/	/	Y	
○ <		120 m		> ○	



比例 Scale 1 : 10,000

等高線間距 Contour interval 5 m

薄扶林及龍虎山定向路線 Pok Fu Lam and Lung Fu Shan Orienteering Course  
 越野式 (中級) Cross Country Course (Intermediate)

控制點提示註解 Explanation of control descriptions

長度: 4000 米; 攀升: 200 米

Length 4000m; Climb 200m

序號 No.	編號 code	提示 Description
起點 Start	△	有蓋建築物 Canopy
1	31	樹林, 東角(內)Forest, east corner (inside)
2	32	有蓋建築物, 西南角(外)Canopy, south-west corner (outside)
3	35	馬路/溪澗相交處 Road / stream crossing
4	38	小徑彎位 Path bend
5	39	岩面地, 西北面 Bare rock, north-west side
6	40	崖, 東北腳 Cliff, north-east foot
7	41	東南方的小徑彎位 South-eastern path bend
8	42	中間的小徑彎位 Middle path bend
9	43	中間的小徑交匯處 Middle path junction
10	47	馬路/小徑交匯處 Road / path junction
終點 Finish	◎	