

香港郊野常見蜘蛛

蜘蛛

身體分為頭胸部
及腹部兩部分

有八隻單眼

有觸肢一對

有步足四對

跳蛛科 Salticidae

針狀麗跳蛛
Chrysilla acerosa

蜘蛛

蜘蛛分類學上屬於蜘蛛目，是節肢類動物成員之一。絕大部分的蜘蛛為捕食者，按捕食方式可以分為兩類，包括結網性蜘蛛，以及徘徊性蜘蛛，其身體形態及出沒地點亦因而不同。



漁農自然護理署
Agriculture, Fisheries and
Conservation Department



蜘蛛

0 1 2 3 4 5 6 7 8 9 10 11

跳蛛科 Salticidae

跳蛛科有一對很大的前中眼，
優秀的視力賦予牠們日間覓食的能力

黃毛寬胸蠅虎
Rhene flavicomans



蟹蛛科 Thomisidae

蟹蛛科習性多變，部分會在
花朵伏擊訪花昆蟲

角紅蟹蛛
Thomisus labefactus



蟹蛛科第一二對步足特別長，
互疊展開時如蟹螯

姬蛛科 Theridiidae

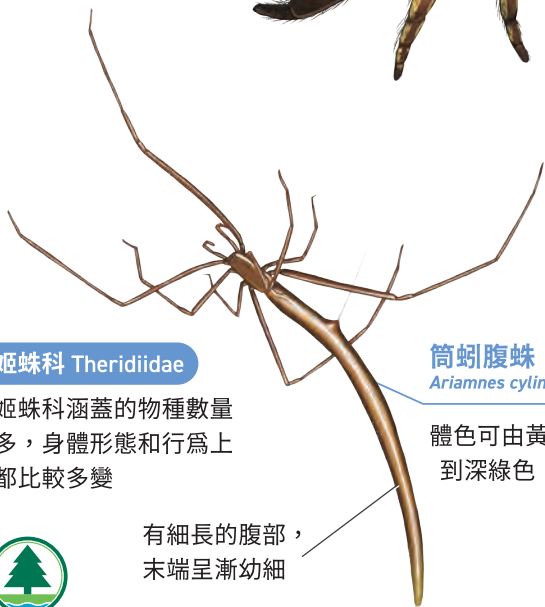
姬蛛科涵蓋的物種數量
多，身體形態和行為上
都比較多變



有細長的腹部，
末端呈漸幼細

筒蚓腹蛛
Ariannes cylindrogaster

體色可由黃褐色
到深綠色



貓蛛科其中六隻單眼
排列呈六角形

貓蛛科 Oxyopidae

斜紋貓蛛
Lynx Spider
Oxyopes sertatus

步足具黑色長刺





管蛛科 Trachelidae

管蛛科為行動快速的徘徊性捕食者，日夜皆活躍

嚴肅圓顎蛛
Corinnomma severum

狼蛛科 Lycosidae

狼蛛科幼蛛出生後會依附母蛛的腹背，數個星期後才離開

猴馬蛛

Lawn Wolf Spider
Hippasa holmerae



巨蟹蛛科 Sparassidae

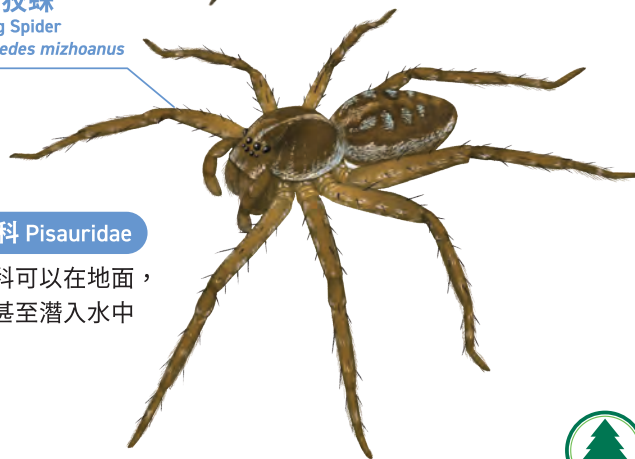
巨蟹蛛科是體型較大的徘徊性蜘蛛



白額巨蟹蛛
Heteropoda venatoria

褐腹狡蛛

Fishing Spider
Dolomedes mizhoanus



盜蛛科 Pisauridae

盜蛛科可以在地面，水面甚至潛入水中獵食



蜘蛛

5
10
1
2
3
4
5
6
7
8
9
10
11

肖蛸科 Tetragnathidae

肖蛸科網中央會有特別的空置區域

方格銀鱗蛛

Leucauge tessellata



圓蛛科 Araneidae

圓蛛科為結網性蜘蛛，體形擁有極多的變化

斑絡新婦

Nephila pilipes



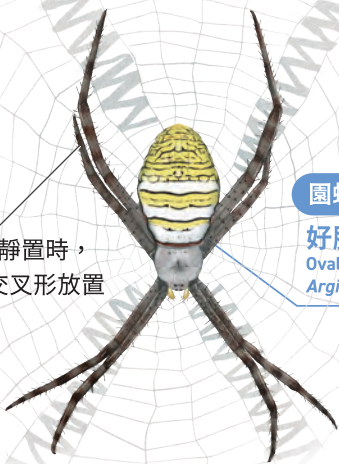
長紡蛛科有一對特長的紡織器

圓蛛科 Araneidae

好勝金蛛

Oval St. Andrew's Cross Spider
Argiope aemula

金蛛屬靜置時，步足呈交叉形放置



長紡蛛科 Hersiliidae

長紡蛛科常以保護色潛伏在樹皮上

亞洲長紡蛛

Two-tailed Spider
Hersilia asiatica

