

香港郊野常見甲蟲



甲蟲

甲蟲屬鞘翅目昆蟲，成蟲前翅硬化，像劍鞘，稱為「鞘翅」，不能用作飛行，主要於停棲時保護後翅及腹部。後翅膜質，用作飛行。甲蟲一般複眼發達，沒有單眼，觸角形態多變，口器為咀嚼式。所有甲蟲都是完全變態的昆蟲，一生會經過卵、幼蟲、蛹及成蟲四個階段。

甲蟲是物種多樣性最為豐富的昆蟲，香港至今共記錄逾千種甲蟲。因應不同生境及習性，不同科別的甲蟲體色及形態各異。

鍬甲科 Lucanidae

鍬甲科甲蟲體型扁平壯碩，觸角呈曲膝狀，雄性一般擁有發達的上顎



漁農自然護理署
Agriculture, Fisheries and
Conservation Department

甲蟲

0 1 2 3 4 5 6 7 8 9 10 11

叩甲科 Elateridae

叩甲頭部較為窄小，觸角多為短鞭狀，前胸背板寬大，後緣兩側各具一個尖銳的稜角



吉丁蟲科 Buprestidae

吉丁蟲複眼巨大，外形多為長橢圓形，鞘翅大多美艷並帶有金屬色彩

索星吉丁
Jewel Beetle
Chrysobothris sauteri

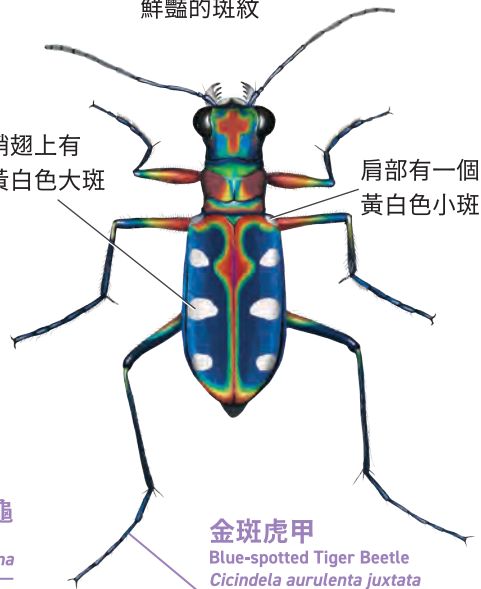
金龜科 Scarabaeidae

金龜子體型粗短，前胸背板與鞘翅明顯拱起，觸角為鰓葉狀



虎甲科 Cicindelidae

虎甲鞘翅多具金屬光澤和鮮豔的斑紋





觸角短小呈鞭狀



身體半球形

瓢蟲科 Coccinellidae

瓢蟲身軀呈半球形，頭部十分短小，常藏於前胸背板下側

雙帶盤瓢蟲

Ladybird Beetle

Coelophora biplagiata

象甲科 Curculionidae

象甲體型多為短筒形，頭部前端及口器特化成「長鼻」

頭部有特化的「長鼻」



毛束象

Weevil

Desmidophorus hebes

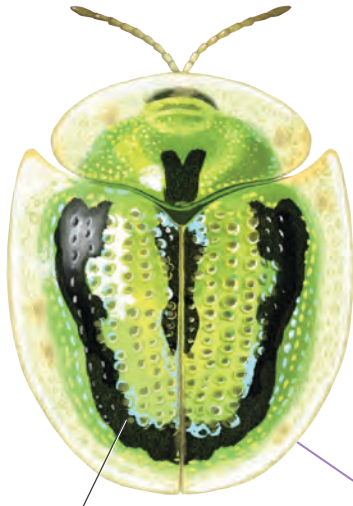
葉甲科 Chrysomelidae

葉甲科中的龜甲全是植食性，體型多為橢圓形

甘薯台龜甲

Tortoise Beetle

Cassida circumdata



鞘翅多具光澤或艷麗色斑

螢科 Lampyridae

螢火蟲一般體扁，頭部大多隱藏於前胸背板下，雄性腹部末端多有發光器



大陸窗螢

Firefly

Pyrocoelia analis

腹部末端的作用為求偶及警戒發光器



細花螢科 Prionoceridae

細花螢科屬甲蟲中的一個小科，成蟲喜歡訪花，鞘翅多具金屬光澤

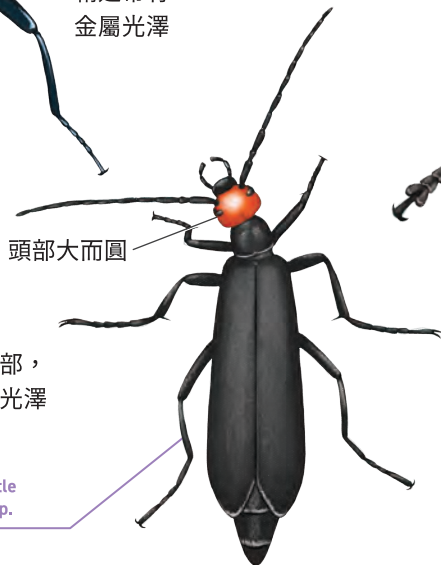


眼斑擬花螢
Ilgia oculata

鞘翅帶有金屬光澤

芫菁科 Meloidae

芫菁擁有大而圓的頭部，前翅較薄，大多沒有光澤



豆芫菁
Blister Beetle
Epicauta spp.

頭部大而圓

明顯長的觸角

腎形複眼

天牛科 Cerambycidae

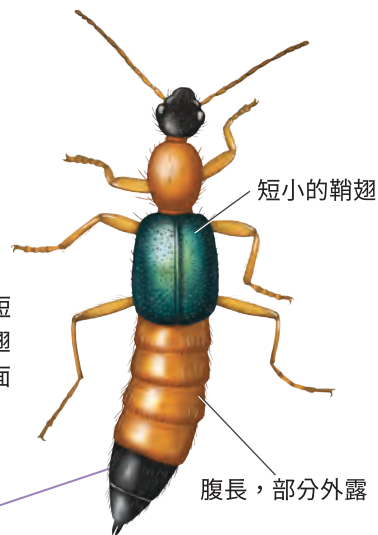
天牛擁有明顯長的觸角，複眼腎形，口器發達



黃八星白條天牛
Longhorn Beetle
Batocera rubus

隱翅蟲科 Staphylinidae

隱翅蟲體型小而細長，鞘翅短而厚，只覆蓋部分腹節，後翅停棲時會摺疊並藏在鞘翅下面



紅胸隱翅蟲
Rove Beetle
Paederus fuscipes

短小的鞘翅

腹長，部分外露

